

# 宿泊施設ご案内

## ◆Pukyong National University Deayeon Campus 「Guest House(VISTAS)」

### ◆住所

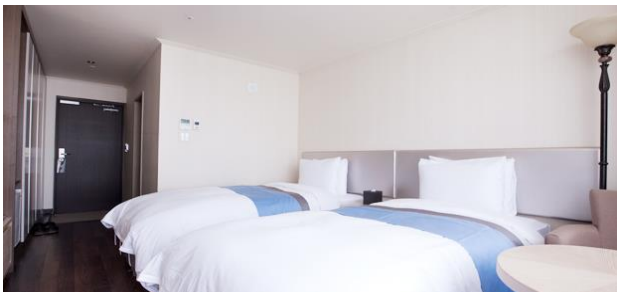
599-1 Deayeon 3dong, Nam-gu, Busan, Korea, 612-010

TEL: 051-625-7000 FAX: 051-620-8890 ホームページ: [www.vistas.kr](http://www.vistas.kr)

### ◆シングルルーム



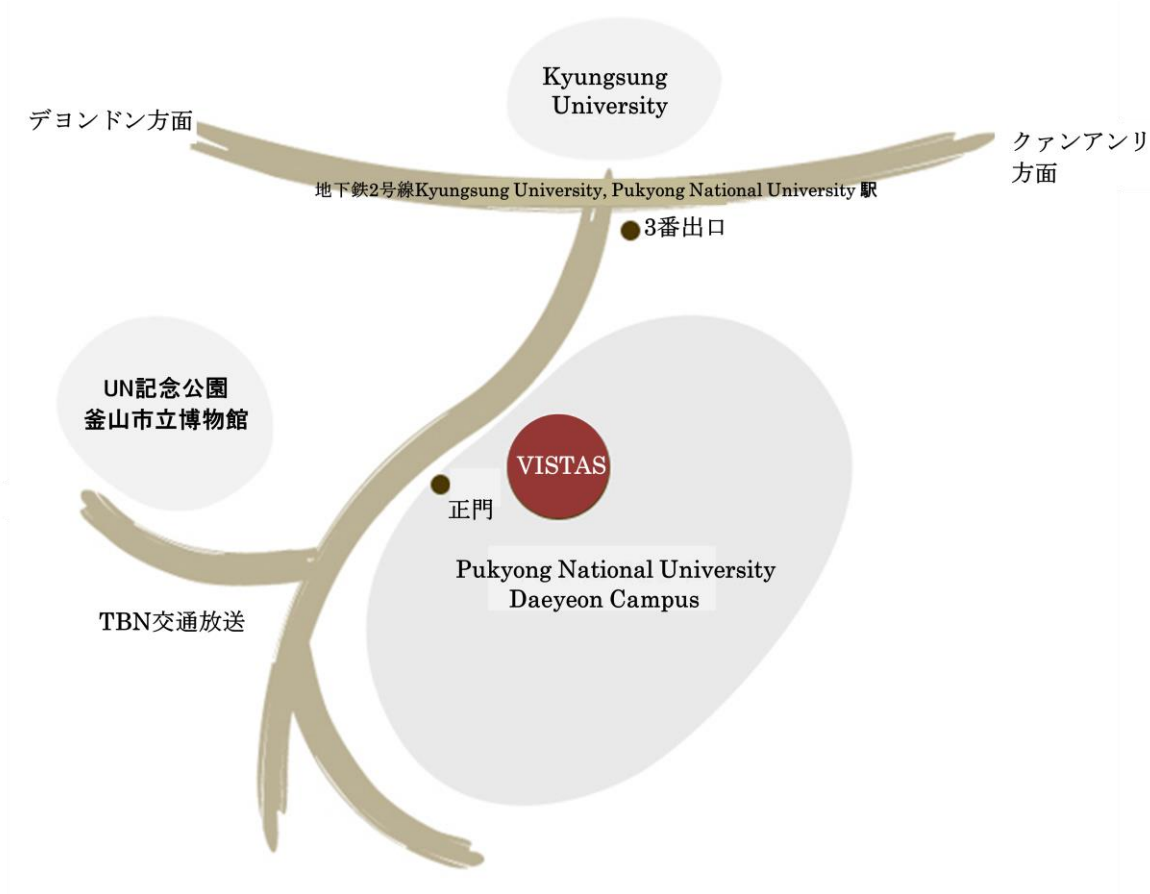
### ◆ツインルーム



### ※ 部屋設備

スリッパ, バスローブ, 冷蔵庫, LCD TV, ヘアドライヤー, 有・無線インターネット

## ◆ACCESS



### ◆地下鉄利用する場合(路線図添付)

- 1 号線: 老圃駅(高速バスターミナル) → 西面駅(乗り換え) → Kyungsung University, Pukyong National University 駅 (3 又は 5 番出口)
- 1 号線: 釜山駅 → 西面駅(乗り換え) → Kyungsung University, Pukyong National University 駅 (3 又は 5 番出口)
- 2 号線: 沙上駅(西部市外バスターミナル) → 西面駅 → Kyungsung University, Pukyong National University 駅 (3 又は 5 番出口)

### ◆市内バス利用する場合

南浦洞 & 釜山駅 : 27 番, 40 番, 41 番, 42 番, 1003 番, 1001 番

西面: 10 番, 20 番, 24 番, 83 番, 83-1 番, 108 番

- 39 番, 22 番, 27 番, 20 番, 24 番, 10 番, 131 番, 155 番は大学の正門の近いバス停に停車しています。

## ◆空港から来る場合

### 1) 空港リムジンバス

- 乗車位置: 金海空港 1階 7番 出入口 7A
- 乗車時間: 空港出発 05:30 am ~ 10:40 pm (25分間隔)
- 所要時間: 1時間10分(交通状況によって変更する場合があります)
- 料 金: 大人 7,000 ウォン(約 620 円、2013.8.13 為替基準), 子ども(6歳以下) 4,500 ウォン(約 400 円、2013.8.13 為替基準)
- 路線案内: 金海空港 → デナム(Dae-nam)交差点(下車)一般バス 20番(乗り換え)→ Pukyong National University Daeyeon Campus(下車)



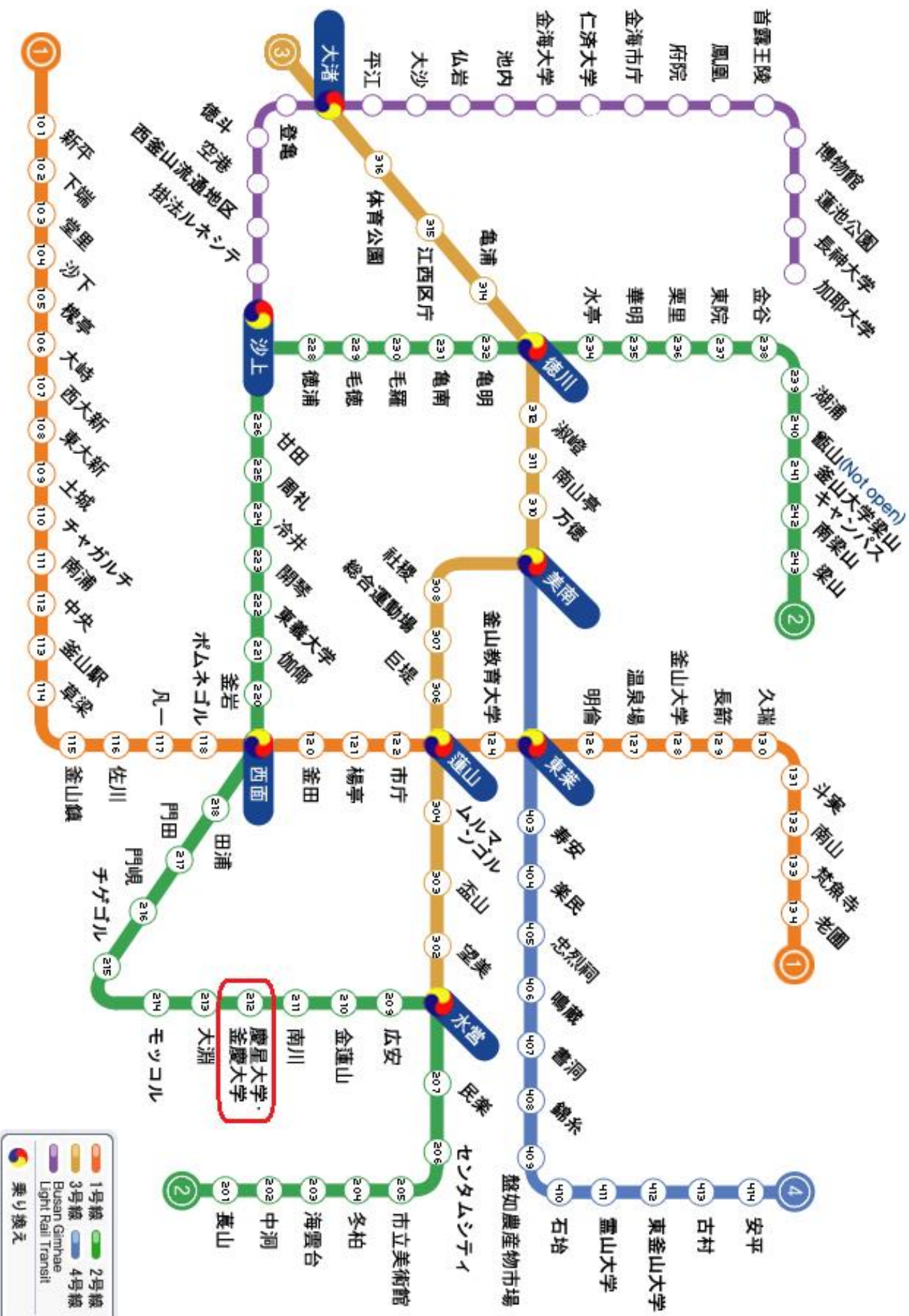
### 2) 地下鉄利用する場合

- 2号線: 空港駅 → 沙上駅(金海電鉄乗り換え) → Kyungsung University, Pukyong National University 駅(3又は5番出口)

### 3) タクシーを利用する場合

- 所要時間: 約1時間
- タクシー料金: 約 2,5000 ウォン(約 2200 円、2013.8.13 為替基準)

※所要時間と料金は当日の道路事情によって変更



博物館 蓮池公園 長神大学 加耶大学  
 金谷 238  
 東院 237  
 栗里 236  
 華明 235  
 水亭 234  
 徳川 233  
 亀明 232  
 亀南 231  
 毛羅 230  
 毛徳 229  
 徳浦 228  
 沙上 227  
 甘田 226  
 周礼 225  
 冷井 224  
 開琴 223  
 東義大学 222  
 伽耶 221  
 釜岩 220  
 モムネコル 219  
 凡一 218  
 西面 217  
 田浦 216  
 門田 215  
 子ゲコル 214  
 佐川 213  
 釜山鎮 212  
 草梁 211  
 釜山駅 210  
 中央 209  
 南浦 208  
 チヤガルチ 207  
 土城 206  
 東大新 205  
 西大新 204  
 大崎 203  
 桃亭 202  
 沙下 201  
 堂里 200  
 下端 199  
 新平 198

湖浦 239  
 龜山(Not open) 240  
 釜山大学梁山 241  
 ナンパス 242  
 南梁山 243  
 梁山 244  
 久瑞 130  
 長箭 129  
 釜山大学 128  
 温泉場 127  
 明倫 126  
 美南 125  
 東菜 124  
 釜山教育大学 123  
 市庁 122  
 楊亭 121  
 釜田 120  
 西面 119  
 門田 118  
 田浦 117  
 子ゲコル 116  
 佐川 115  
 釜山鎮 114  
 草梁 113  
 釜山駅 112  
 中央 111  
 南浦 110  
 チヤガルチ 109  
 土城 108  
 東大新 107  
 西大新 106  
 大崎 105  
 桃亭 104  
 沙下 103  
 堂里 102  
 下端 101  
 新平 100

首露王陵  
 鳳凰  
 府院  
 金海市庁  
 仁済大学  
 金海大学  
 池内  
 仙岩  
 大沙  
 大江  
 平江  
 大渚  
 徳斗  
 空港  
 西釜山流通地区  
 掛法ルネシテ  
 徳川 314  
 亀浦 314  
 江西区庁 315  
 体育公園 315  
 徳川 316  
 大渚 316  
 徳川 317  
 美南 318  
 美南 319  
 美南 320  
 万徳 321  
 南山亭 322  
 淑峰 323  
 徳川 324  
 徳川 325  
 徳川 326  
 徳川 327  
 徳川 328  
 徳川 329  
 徳川 330  
 徳川 331  
 徳川 332  
 徳川 333  
 徳川 334  
 徳川 335  
 徳川 336  
 徳川 337  
 徳川 338  
 徳川 339  
 徳川 340  
 徳川 341  
 徳川 342  
 徳川 343  
 徳川 344  
 徳川 345  
 徳川 346  
 徳川 347  
 徳川 348  
 徳川 349  
 徳川 350  
 徳川 351  
 徳川 352  
 徳川 353  
 徳川 354  
 徳川 355  
 徳川 356  
 徳川 357  
 徳川 358  
 徳川 359  
 徳川 360  
 徳川 361  
 徳川 362  
 徳川 363  
 徳川 364  
 徳川 365  
 徳川 366  
 徳川 367  
 徳川 368  
 徳川 369  
 徳川 370  
 徳川 371  
 徳川 372  
 徳川 373  
 徳川 374  
 徳川 375  
 徳川 376  
 徳川 377  
 徳川 378  
 徳川 379  
 徳川 380  
 徳川 381  
 徳川 382  
 徳川 383  
 徳川 384  
 徳川 385  
 徳川 386  
 徳川 387  
 徳川 388  
 徳川 389  
 徳川 390  
 徳川 391  
 徳川 392  
 徳川 393  
 徳川 394  
 徳川 395  
 徳川 396  
 徳川 397  
 徳川 398  
 徳川 399  
 徳川 400

斗雲 131  
 南山 132  
 梵魚寺 133  
 老園 134  
 東菜 403  
 東菜 404  
 東菜 405  
 東菜 406  
 東菜 407  
 東菜 408  
 東菜 409  
 東菜 410  
 東菜 411  
 東菜 412  
 東菜 413  
 東菜 414  
 東菜 415  
 東菜 416  
 東菜 417  
 東菜 418  
 東菜 419  
 東菜 420  
 東菜 421  
 東菜 422  
 東菜 423  
 東菜 424  
 東菜 425  
 東菜 426  
 東菜 427  
 東菜 428  
 東菜 429  
 東菜 430  
 東菜 431  
 東菜 432  
 東菜 433  
 東菜 434  
 東菜 435  
 東菜 436  
 東菜 437  
 東菜 438  
 東菜 439  
 東菜 440  
 東菜 441  
 東菜 442  
 東菜 443  
 東菜 444  
 東菜 445  
 東菜 446  
 東菜 447  
 東菜 448  
 東菜 449  
 東菜 450

センタムシティ 206  
 民業 207  
 水宮 208  
 望美 209  
 釜山 210  
 ムルムル 211  
 釜山 212  
 釜山 213  
 釜山 214  
 釜山 215  
 釜山 216  
 釜山 217  
 釜山 218  
 釜山 219  
 釜山 220  
 釜山 221  
 釜山 222  
 釜山 223  
 釜山 224  
 釜山 225  
 釜山 226  
 釜山 227  
 釜山 228  
 釜山 229  
 釜山 230  
 釜山 231  
 釜山 232  
 釜山 233  
 釜山 234  
 釜山 235  
 釜山 236  
 釜山 237  
 釜山 238  
 釜山 239  
 釜山 240  
 釜山 241  
 釜山 242  
 釜山 243  
 釜山 244  
 釜山 245  
 釜山 246  
 釜山 247  
 釜山 248  
 釜山 249  
 釜山 250

慶星大学・釜慶大学 212  
 釜慶大学 213  
 大淵 214  
 モッコル 215  
 門田 216  
 田浦 217  
 門田 218  
 凡一 219  
 釜岩 220  
 モムネコル 221  
 伽耶 222  
 東義大学 223  
 開琴 224  
 冷井 225  
 周礼 226  
 甘田 227  
 沙上 228  
 徳浦 229  
 毛徳 230  
 毛羅 231  
 亀南 232  
 亀明 233  
 徳川 234  
 華明 235  
 栗里 236  
 東院 237  
 金谷 238  
 加耶大学 239  
 長神大学 240  
 蓮池公園 241  
 博物館 242

釜山鎮 115  
 釜山駅 116  
 中央 117  
 南浦 118  
 チヤガルチ 119  
 土城 120  
 東大新 121  
 西大新 122  
 大崎 123  
 桃亭 124  
 沙下 125  
 堂里 126  
 下端 127  
 新平 128  
 釜山鎮 129  
 釜山鎮 130  
 釜山鎮 131  
 釜山鎮 132  
 釜山鎮 133  
 釜山鎮 134  
 釜山鎮 135  
 釜山鎮 136  
 釜山鎮 137  
 釜山鎮 138  
 釜山鎮 139  
 釜山鎮 140  
 釜山鎮 141  
 釜山鎮 142  
 釜山鎮 143  
 釜山鎮 144  
 釜山鎮 145  
 釜山鎮 146  
 釜山鎮 147  
 釜山鎮 148  
 釜山鎮 149  
 釜山鎮 150

釜山鎮 151  
 釜山鎮 152  
 釜山鎮 153  
 釜山鎮 154  
 釜山鎮 155  
 釜山鎮 156  
 釜山鎮 157  
 釜山鎮 158  
 釜山鎮 159  
 釜山鎮 160  
 釜山鎮 161  
 釜山鎮 162  
 釜山鎮 163  
 釜山鎮 164  
 釜山鎮 165  
 釜山鎮 166  
 釜山鎮 167  
 釜山鎮 168  
 釜山鎮 169  
 釜山鎮 170  
 釜山鎮 171  
 釜山鎮 172  
 釜山鎮 173  
 釜山鎮 174  
 釜山鎮 175  
 釜山鎮 176  
 釜山鎮 177  
 釜山鎮 178  
 釜山鎮 179  
 釜山鎮 180

※タクシーを利用する場合、場所の説明で困った時、運転手に見せてください。

부경대학교 대연캠퍼스 안 게스트하우스 비스타스까지 부탁드립니다.

